

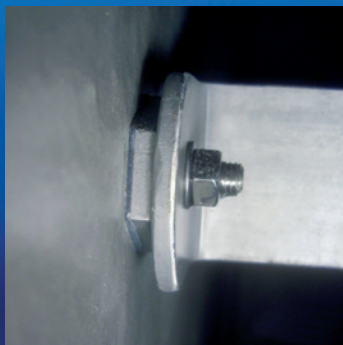
## Aquazem WDSA Wasserdichter Schraubanker

Bisher war es nicht möglich, in Trinkwasserbehältern Einbauteile wirklich kraftschlüssig und wasserdicht zu befestigen. An den Bohrlöchern wird die beschichtete Oberfläche beschädigt und es entsteht eine Schwachstelle im System, die bis zur Undichtigkeit des Behälters führen kann. Befindet sich diese Schwachstelle unterhalb des Wasserspiegels, kann Wasserverlust auftreten. Liegt sie aber oberhalb, kann Fremdwasser und damit eine mögliche Verschmutzung eindringen. Genau hier haben wir mit unseren wasserdichten Schraubankern WDSA die Lösung entwickelt. Der speziell entwickelte Schraubanker mit Silikondichtscheibe schützt den Inhalt eines Behälters, insbesondere Trinkwasser und andere Lebensmittel, sowie die Bausubstanz.



### Ihre Vorteile

- hygienisch unbedenklich
- lebensmittelecht
- keine Korrosion
- druckwasserdicht
- schützt auch vor eindringendem Wasser
- Sicherheit bei Gefügestörungen der Bausubstanz
- bauaufsichtlich zugelassenes Dübelsystem
- verschiedene Größen für eine flexible Verwendung
- einfach mit handelsüblichem Werkzeug zu befestigen



# Aquazem WDSA Wasserdichte Schraubanker

FAX: +49 (0)7563 - 911 39 9

## Technische Daten

Der WDSA wurde speziell für die Befestigung von Einbauteilen in Trinkwasserbehältern entwickelt. Er findet aber genauso in der Lebensmittelindustrie seine Anwendung.

Um die wasserdichte Dübelmontage zu gewährleisten, besteht der WDSA aus einer Sechskant-Dichtplatte aus hochwertigem Edelstahl für eine Gabelschlüsselmontage mit 32 mm, beidseitigem Gewinde und nach DVGW W 270 geprüfem Silikondichtring zur Wandseite einschl. Edelstahldübel, Mutter und Beilagscheibe. Mit ihm können standardgemäß Bauteile bis zu einer Stärke von 10 mm befestigt werden. Wir können auf Anfrage die WDSA auch für Einbauteile mit individuellen Stärken > 10 mm anbieten.

**Folgende Größen werden für eine flexible Verwendung angeboten:**

Bezeichnung	Größen	Einbauteil max. Stärke	Material	Setzwerkzeug (erforderlich)
WDSA M6/10	M6	bis 10 mm	Edelstahl V4A	HSD-G M6
WDSA M8/10	M8	(>10mm auf Anfrage)	1.4571/ 1.4404	HSD-G M8
WDSA M10/10	M10		bzw. Silikon	HSD-G M10
WDSA M12/10	M12			HSD-G M12

Patentrechtlich geschützt

Das Eintreiben mit dem Handsetzwerkzeug HSD-G ist erforderlich, da ansonsten die bauaufsichtliche Zulassung ihre Gültigkeit verliert. Zudem dient es zur optischen Setzkontrolle durch Prägung des Dübels und vermeidet Verletzungen bei Fehlschlägen.

### Ihre Anfrage

Anrede:  Frau  Herr

Name: .....

Firma: .....

Straße: .....

PLZ / Ort: .....

Telefon: .....

Fax: .....

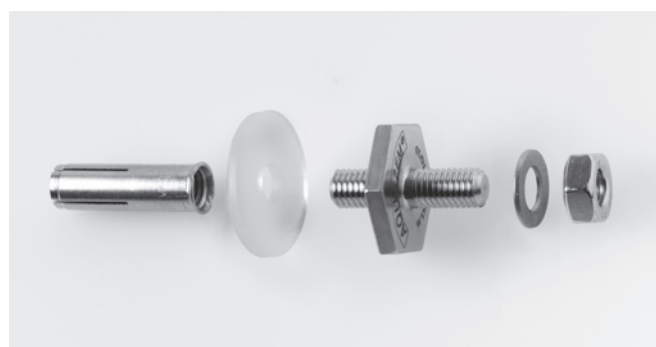
Email: .....

Nachricht:

Vertriebspartner:

### Interesse an:

- weitere schriftliche Information
- konkretes Angebot
- telefonische bzw. persönliche Beratung
- weitere Produktinfos
- (Spezialmörtel, Wasserstandsmesslatten, Kantenprofile etc.)



Bei Fragen wenden Sie sich bitte an unsere Spezialisten oder Vertriebspartner.

Unsere AGBs finden Sie hier: [www.aquazem.de](http://www.aquazem.de)

**AQUAZEM<sup>®</sup> GmbH Spezialbaustoffe für Trinkwasserbehälter**

88353 Kißlegg · Tel.: +49 (0)7563 - 911 39 0 · Fax: +49 (0)7563 - 911 39 9 · [www.aquazem.de](http://www.aquazem.de) · [info@aquazem.de](mailto:info@aquazem.de)